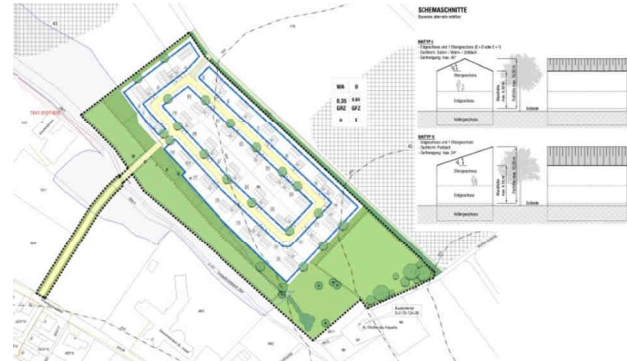




Partner für GIS Dienstleistungen  
Systemberatung, Systemeinführung,  
Schulung  
WebGIS / Mobiles GIS mit Hosting  
(ALKIS)

GIS Dienstleistungen wie:

- Digitalisierung und Georeferenzierung
- Baum- und Grünflächenkataster (Friedhof)
- Leitungskataster auf Wunsch mit Vermessung (Kanal ISYBAU, Wasser, Strom, Gas)
- Straßen- u. Wegekataster
- Integrale GIS-Analyse, GIS-Modellierung und GIS-Datenmigration
- Anwendungsorientierte Entwicklung und Programmierung
- 3 D Modellierung und Visualisierung
- Geomarketing und Routing



**Bauleitplanung**

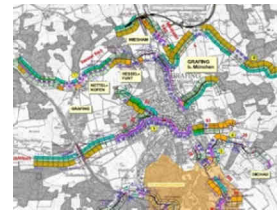
Langjährige Erfahrung den Bereichen:

- Flächennutzungsplanung mit integriertem Landschaftsplan und Umweltbericht
- Bebauungsplan mit integriertem Grünordnungsplan und Umweltbericht sowie Naturschutzfachliche Eingriffsregelung
- digitale Planerstellung und späteren Integration der Daten ins kommunale GIS



**Landschaftsplanung**

- Landschaftspflegerischer Begleitplan (LBP)
- Gewässerentwicklung und Umsetzungskonzept (GEK)
- Umweltverträglichkeitsstudie (UVS)
- Spezielle artenschutzrechtliche Prüfung (saP)
- Abbau- und Rekultivierungsplanung, Bergrechtliche Verfahren (Rahmen- bzw. Hauptbetriebspläne)



**Stefan Längst**

Studium der Landespflege an der TU München mit Abschluss Dipl.-Ing. univ., Vertiefung in Städtebau, Landschaftsplanung und Golfplatzarchitektur. Seit 1986 selbständiger Landschaftsarchitekt und Stadtplaner mit nationalen und internationalen Projekten mit Schwerpunkt in den Bereichen:

- Bauleitplanung
- Landschaftsplanung
- Freiraumplanung
- Erneuerbare Energien
- Golfanlagen

Dozent an der Deula – Bayern  
Stadtplaner



**Ulrich Voerkelius**

Studium der Landespflege mit Abschluss 1986 Dipl.-Ing. univ. Bis 1996 Assistent am Lehrstuhl für Landschaftsökologie an der TUM. Lehre, Bearbeitung und Leitung von nationalen und internationalen Forschungsvorhaben. Seit 1997 selbständig, Landschaftsarchitekt.

Arbeitsschwerpunkt:

- Landschaftsplanung
- Bauleitplanung
- Kommunales GIS
- Geoinformatik
- Energieplanung

Vorstand Runder Tisch GIS e.V.  
Lehrauftrag an der TU München





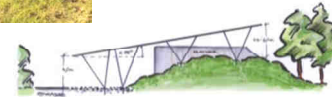
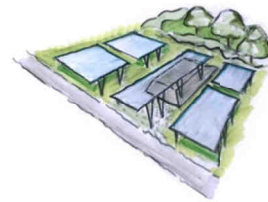
Den Bereich der klassischen Landschaftsarchitektur sehen wir vor dem Hintergrund der Nachhaltigkeit, einem hohem Nutzwert sowie einer konsequenten Kostenkontrolle im öffentlichen und privaten Bereich: Außenanlagen für öffentliche Einrichtungen wie Schulen, Behörden, Parks, Schwimmbäder und Friedhöfe sowie im Wohnungs- und Gewerbebau und für Hotelanlagen.



Erfahrene und professionelle Bearbeitung von Golfprojekten vom Umbau über die Erweiterung bis zur Neuanlage:



- Entwurf / Design
- Genehmigung
- Bauleitung
- Durchführung von Wasserrechtlichen Verfahren
- Planung von Beregnungsanlagen
- Optimierung des Brauchwassermanagements



Untersuchung von Umweltbelangen bei der Planung von Freiflächen-Photovoltaikanlagen, Biogasanlagen, Geothermiebohrungen mit seismischer Vorerkundung und Geothermiekraftwerken, Wasserkraftanlagen und Windkraftanlagen:



- Landschaftspflegerische Begleitpläne (LBP)
- Umweltverträglichkeitsstudie (UVS)
- Spezielle artenschutzrechtliche Prüfung (saP)
- Flora-Fauna-Habitat-Verträglichkeitsabschätzung (FFH-VA)
- Bauleitplanungen wie Teilflächennutzungsplan (FNP), Flächennutzungsplanänderungen, Bebauungspläne
- Konzentrationszonen Windkraft
- Energienutzungspläne (ENP)
- Abstimmung mit den Behörden wie Landratsamt, Wasserwirtschaftsamt, Naturschutz, Bergamt, etc



## Kontakt

### Planungsbüro Längst

Am Kellenbach 21  
D-84036 Landshut  
Tel.: 0871 / 557 51  
Fax: 0871 / 557 53  
Internet: [www.laengst.de](http://www.laengst.de)  
Email: [info@laengst.de](mailto:info@laengst.de)

### Planungsbüro Voerkelius

Nikolaus-Alexander-Mair-Str. 18  
D-84034 Landshut  
Tel.: 0871 / 273 021  
Fax: 0871 / 273 022  
Internet: [www.voerkelius.de](http://www.voerkelius.de)  
Email: [ulrich@voerkelius.de](mailto:ulrich@voerkelius.de)

